

Für Fachkräfte

- Wir kennen und vermitteln die Angebote für Familien im Stadtteil
- Wir ermöglichen frühzeitige Zugänge zu präventiven Eltern-Kind-Angeboten und sorgen somit für kurze Wege
- Wir beraten zu Entwicklungsfragen und unterstützen die Familien in alltagspraktischen Dingen
- Wir schaffen Verbindungen zu den Akteuren der Frühen Hilfen im Stadtteil

Die Angebote der Stadtteilkoordination sind kostenlos. Vertraulichkeit ist für uns selbstverständlich.



Die Träger der Stadtteilkoordination



Beratungsstelle Südviertel e.V.

für Kinder, Jugendliche und Erwachsene



Caritasverband
für die Stadt Münster e.V.

Diakonie 
Münster

Beratungs- und
BildungsCentrum



Verband Sozialtherapeutischer
Einrichtungen NRW e.V.

Amt für

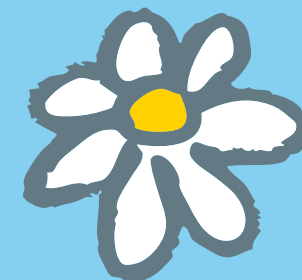


**Kinder,
Jugendliche
und Familien**

Stadtteilkoordination

Frühe Hilfen in Münster

Berg Fidel • Coerde • Gievenbeck
Gremmendorf/Angelmodde
Hiltrup • Kinderhaus
Mitte • Wolbeck



Familien
stärken

Für Familien

Frühe Hilfen haben zum Ziel Familien zu stärken und die kindliche Entwicklung von Anfang an zu fördern. Sie richten sich an Schwangere und Eltern mit Kindern von 0-6 Jahren.

Beratung

- Zu allen Fragen rund ums Kind und die Familie
 - Vor und nach der Geburt
 - Zu Fragen zur Entwicklung und Ernährung des Kindes
 - Zu Betreuungsangeboten
 - Zu finanziellen Fragen

- Auch in schwierigen und belastenden Situationen
- Auch zu Hause in der gewohnten Umgebung

Vermittlung

- Von Angeboten für Familien im Stadtteil
- In andere Beratungsstellen oder Einrichtungen für werdende Eltern und Familien

Begleitung

- Zu den Angeboten für Familien im Stadtteil
- Zu den Beratungsstellen und Ämtern
- Zu ärztlichen Terminen (z.B. Kinderarzt)



Berg Fidel
Katrin Schuppelius

Beratungsstelle Südviertel e.V.
Friedrich-Ebert-Straße 125
48153 Münster
Tel.: 0251 / 77 4 66
Mobil: 0176 / 34 59 94 60
Email: katrin.schuppelius@beratungsstelle-suedviertel.de
www.beratungsstelle-suedviertel.de



Coerde
Peter Griese

VSE NRW e.V.
Jugendhilfeeinheit Nord
An der Meerwiese 13 a
48157 Münster
Tel.: 0251 / 6 02 46
Mobil: 0178 / 470 58 21
Email: jhemsnord@vse-nrw.de
www.vse-nrw.de



Mitte
Miriam Schulz

Beratungsstelle Südviertel e.V.
Friedrich-Ebert-Straße 125
48153 Münster
Tel.: 0251 / 77 4 66
Mobil: 0176 / 56 93 21 59
Email: miriam.schulz@beratungsstelle-suedviertel.de
www.beratungsstelle-suedviertel.de



Hiltrup
Christian Heuck

Beratungs- und Bildungszentrum GmbH
Diakonie Münster
Stadtteilkoordination Frühe Hilfen im
Begegnungszentrum 37 Grad
Rilkeweg 41
48165 Münster
Tel.: 0251 / 49 01 50
Mobil: 0151 / 14 38 64 44
Email: c.heuck@diakonie-muenster.de
www.diakonie-muenster.de



Gievenbeck
Bianca Elpers

Caritas vor Ort
Beratungsstelle Gievenbeck
Heinrich-Ebel-Straße 41
48161 Münster
Tel.: 0251 / 87 10 4-0
Mobil: 0151 / 57 14 89 14
Email: eb-gievenbeck@caritas-ms.de
www.caritas-ms.de



Kinderhaus
Theresia Dohle

Caritas vor Ort
Beratungsstelle Kinderhaus
Idenbrockplatz 8
48159 Münster
Tel.: 0251 / 26 33 50
Mobil: 0151 / 57 14 89 53
Email: eb-kinderhaus@caritas-ms.de
www.caritas-ms.de



**Gremmendorf /
Angelmodde
Wolbeck**
Anne-Mieke Mergenthaler

Beratungs- und
Bildungszentrum GmbH
Diakonie Münster Stadtteilberatung
Heidestraße 1a
48167 Münster
Tel.: 0251 / 674 98 54
oder: 0251 / 490 150
Mobil: 0151 / 19 67 00 05

Beratungs- und Bildungszentrum GmbH
Diakonie Münster
Stadtteilkoordination Frühe Hilfen
im Gebäude der Bezirksverwaltung Südost
Münsterstraße 7
48167 Münster
Mobil: 0151 / 19 67 00 05
Email: a.mergenthaler@diakonie-muenster.de
www.diakonie-muenster.de

